

ČESKÁ ZEMĚDĚLSKÁ UNIVERZITA V PRAZE
FAKULTA AGROBIOLOGIE, POTRAVINOVÝCH A PŘÍRODNÍCH ZDROJŮ
KATEDRA ZAHRADNÍ A KRAJINNÉ ARCHITEKTURY



ATELIÉR B5. - DYNAMIKA V KOMPOZICI ROSTLIN

LS 2015/2016

VEDOUCÍ: Ing. Karel Slánský

GARANT PŘEDMĚTU: doc. Ing. Matouš Jebavý, Ph.D.

VYPRACOVALA: Pavlína Dvořáková, ABAR – III. ročník

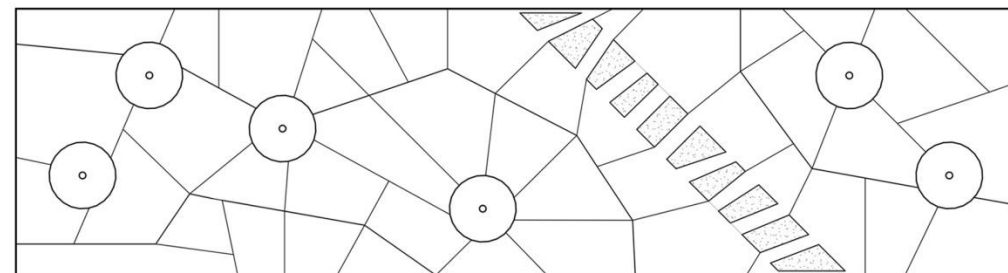
VŘESOVIŠTNÍ ZÁHON

ZÁKLADNÍ PRINCIPY

Prostor 4x15 m

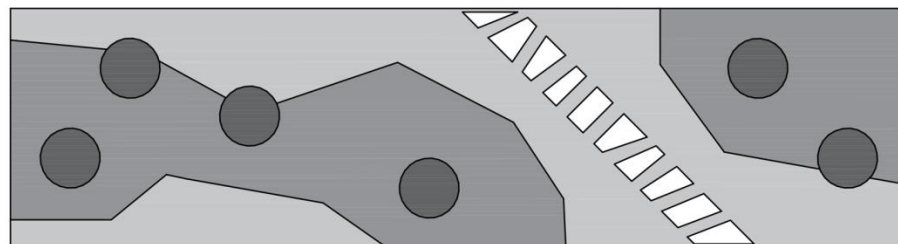
Substrát bazický (kyselý)

PRŮCHOD



0 1 2 3m

KONCEPT

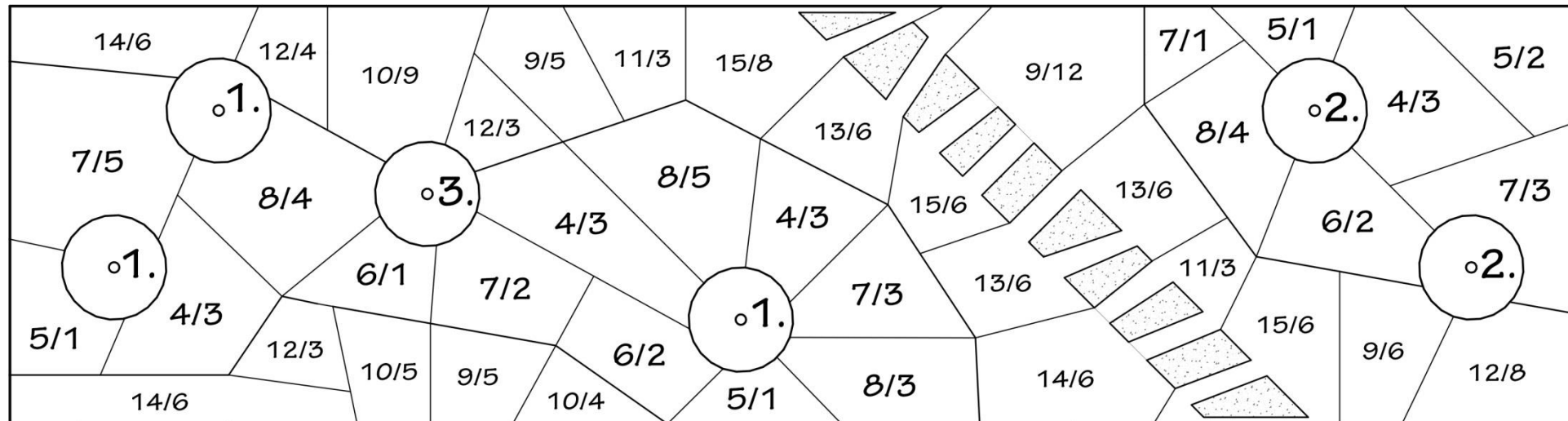


- STROMOVÉ POROSTY
- VYŠŠÍ KEŘE, TRAVINY
- NÍZKÉ, PŮDOPOKRYVNÉ KEŘE A TRVALKY
- ŠLAPÁKOVÁ CESTA

ŘEZOPOHLED



OSAZOVACÍ PLÁN



M 1 : 50

LEGENDA

P.Č.	TAXON	VÝŠKA V DOSPĚLOSTI (M)	KVĚT (BARVA, DOBA)	CELKOVÝ POČET (KS)
JEHLIČNANY				
1.	<i>Pinus rotundata</i> - brovice blatka	10 - 15	-	3
2.	<i>Picea orientalis</i> 'Aureospicata' - smrk východní	8 - 15	-	2
3.	<i>Pinus sylvestris</i> 'Watereri' - borovice lesní	2 - 4	-	1
KEŘOVÉ POROSTY, TRAVINY				
4.	<i>Vaccinium corymbosum</i> - borůvka velkoplodá	1 - 2	bílá, V - VII	12
5.	<i>Pieris japonica</i> 'Cavatine' - pieris japonský	0,4 - 0,5	bílá, III - V	5
6.	<i>Hypericum kalmianum</i> 'Gemo' - třezalka	0,4 - 0,6	žlutá, VIII - IX	5
7.	<i>Perovskia abrotanoides</i> - perovskie	0,5 - 0,8	modrá, VIII - IX	14
8.	<i>Pennisetum alopecuroides</i> 'Hameln' - dochan	0,4 - 0,6	bílá, VIII - IX	16
NÍZKÉ KEŘOVÉ POROSTY, TRVALKY				
9.	<i>Calluna vulgaris</i> 'Coprea' - vřes obecný	0,2 - 0,4	fialovo-růžová, VII - VIII	28
10.	<i>Daboecia cantabrica</i> 'Alba' - daběcie írská	0,2 - 0,4	bílá, VII - IX	18
11.	<i>Hebe</i> 'Green Globe' - hebe kulovitě	0,2 - 0,4	bílá, VI - VII	6
12.	<i>Erica carnea</i> 'Lougriigg' - vřesovec červený	0,2 - 0,4	purpurová, III - IV,	18
13.	<i>Andromeda polifolia</i> 'Nikko' - kyhanka	0,05 - 0,1	růžová, V - VI	18
14.	<i>Vinca minor</i> - barvínek menší	0,1 - 0,2	modrá, IV - V	18
15.	<i>Thymus serpyllum</i> - mateřídouška	0,05 - 0,1	růžová, VI - VIII	20



DETAIL

OVOCNÁ STŘEŠNÍ ZAHRADA

ZÁKLADNÍ PRINCIPY

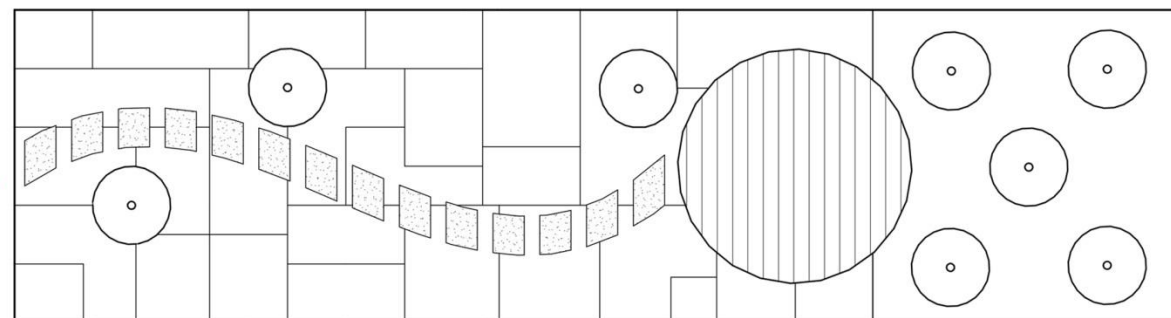
Prostor 4x15 m

Výška substrát 150 cm

VSTUP


ŠLAPÁKOVÁ CESTA

EXTENZIVNÍ TRÁVNÍK



MULČOVÁNÍ ŠTĚRKEM

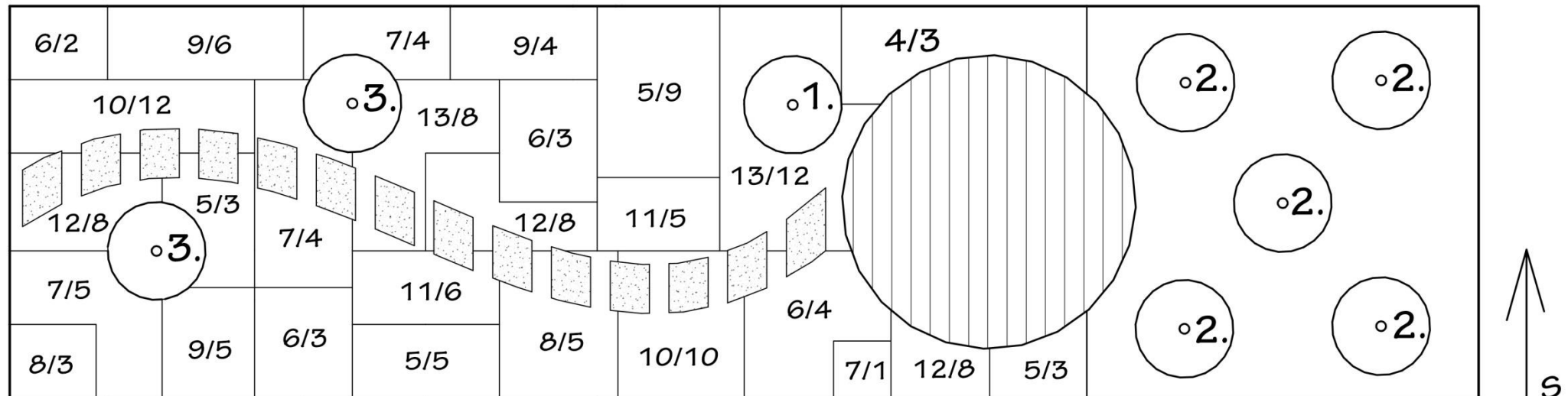
0 1 2 3m

KRUHOVÁ TERASA - PRŮMĚR 3 m

ŘEZOPOHLED



OSAZOVACÍ PLÁN



M 1 : 50

LEGENDA

P.Č.	TAXON	VÝŠKA V DOSPĚLOSTI (M)	KVĚT (BARVA, DOBA)	CELKOVÝ POČET (KS)
LISTNATÉ STROMY, STROMOVÉ KEŘE				
1.	<i>Pyrus communis</i> – hrušeň obecná / <i>Cerasus avium</i> – třešeň ptačí	3 - 4	bílá, IV - V	1
2.	<i>Malus x domestica</i> – jabloň	2 - 3	bílo-růžová, IV - V	5
3.	<i>Amelanchier alnifolia</i> 'Obelisk' – muchovník	2 - 3	bílá, IV - V	2
KEŘOVÉ POROSTY				
4.	<i>Deutzia gracilis</i> – trojpek něžný	0,5 - 1,5	bílá, V - VI	3
TRVALKY				
5.	<i>Anthemis x hybrida</i> 'Kelwayi' – rmen	0,4 - 0,6	žlutá, VI - IX	20
6.	<i>Lavandula angustifolia</i> 'Hidcote' – levandule	0,4 - 0,6	fialová, VII - VIII	12
7.	<i>Leucanthemum maximum</i> 'Snow Lady' – kopretina	0,2 - 0,4	bílá, VI - VII	14
8.	<i>Liatris spicata</i> 'Kobold' – šuškarďa	0,3 - 0,5	vínová, VI - IX	8
9.	<i>Echinacea purpurea</i> – třapatka	0,4 - 0,8	růžová, VII - IX	15
10.	<i>Gypsophila repens</i> 'Filou White' – šater	0,1 - 0,2	bílá, V - VI	22
11.	<i>Salvia officinalis</i> 'Purpurascens' – šalvěj	0,3 - 0,5	fialová, VI - VIII	11
12.	<i>Thymus serpyllum</i> 'Lemon Curd' – mateřídouška	0,1 - 0,15	růžová, VI - VII	24
13.	<i>Campanula carpatica</i> – zvonek	0,15 - 0,3	modrá, VI - VIII	20



DETAIL

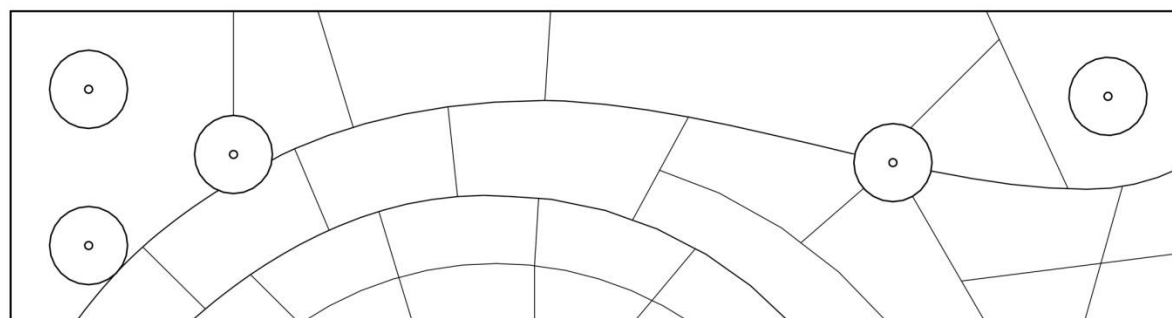


PERSPEKTIVA

ZÁKLADNÍ PRINCIPY

ZÁHON VEGETAČNÍHO STUPNĚ BOKOVÉHO AŽ JEDLOBOKOVÉHO

VYŠŠÍ VEGETAČNÍ CLONA



Výrobní oblast vysokohorská
Prostor 4x15 m

POUŽITÍ DOMÁCÍCH ROSTLIN



ŘEZ



OSAZOVACÍ PLÁN



M 1 : 50

LEGENDA

P.Č.	TAXON	VÝŠKA V DOSPĚLOSTI (M)	KVĚT (BARVA, DOBA)	CELKOVÝ POČET (KS)
JEHLIČNANY				
1.	<i>Abies alba</i> – jedle bělokorá	20 - 30	-	4
LISTNATÉ STROMY				
2.	<i>Fagus sylvatica</i> – buk lesní	25 - 30	zeleno-žlutá, IV-V	1
KEŘOVÉ POROSTY				
3.	<i>Sambucus racemosa</i> – bez hroznatý	2 - 4	žluto-bílá, IV-V	3
4.	<i>Viburnum opulus</i> – kalina obecná	2 - 4	bílá, V - VI	5
5.	<i>Rhododendron 'Catawbiense Boursault'</i> – pěnišník	1,5 - 2,5	fialovo-růžová, IV - V	2
6.	<i>Ribes alpinum</i> – rybíz alpský	1 - 1,5	žluto-zelená, IV - V	5
7.	<i>Daphne mezereum</i> – líkovec jedovatý	0,5 - 1	růžová, II - IV	3
NÍZKÉ KEŘOVÉ POROSTY, TRVALKY A KAPRADINY				
8.	<i>Dryopteris filix-mas</i> – kaprad' samec	0,8 - 1,2	-	12
9.	<i>Campanula rapunculoïdes</i> – zvonek řepkovitý	0,8 - 1	modro-fialová VI - IX	10
10.	<i>Heleborus niger</i> – čemeřice černá	0,2 - 0,3	bílo-růžová, I - III	9
11.	<i>Vaccinium myrtillus</i> – brusnice borůvka	0,3 - 0,5	zeleno-červená, V-VII	18
12.	<i>Convallaria majalis</i> – konvalinka vonná	0,1 - 0,2	bílá, V - VII	10
13.	<i>Fragaria vesca</i> – jahodník obecný	0,1 - 0,2	bílá, V - VIII	17
14.	<i>Vinca minor</i> – barvínek menší	0,1 - 0,2	modrá, III - VI, IX	24



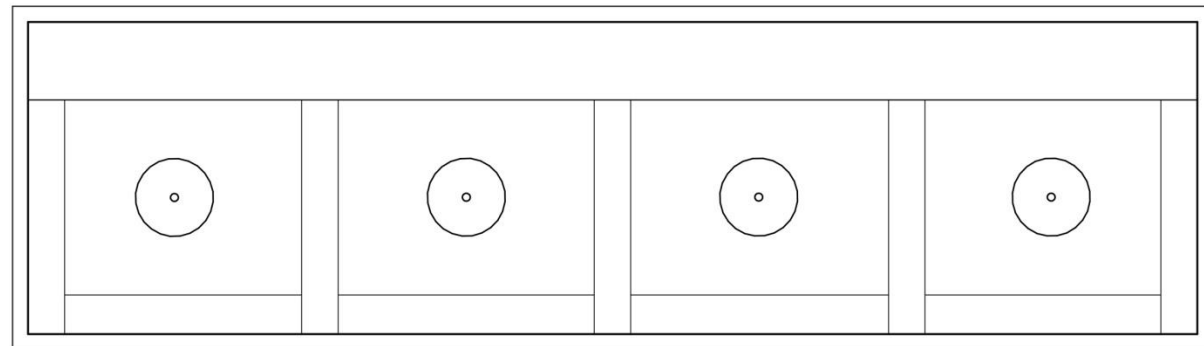
DETAIL

VERTIKÁLNÍ TVARY

ZÁKLADNÍ PRINCIPY

KAMENNÁ ZÍDKA VÝŠKY 50 CM

Prostor 4x15 m
Inspirace z italských zahrad

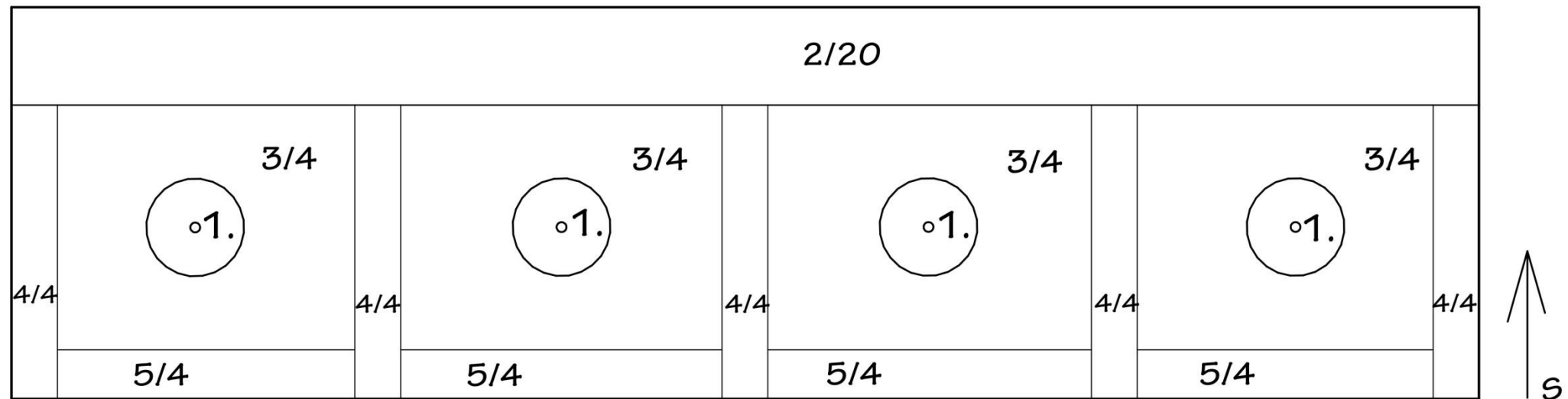


POHLED



ŘEZOPOHLED

OSAZOVACÍ PLÁN



M 1 : 50

LEGENDA

P.Č.	TAXON	VÝŠKA V DOSPĚLOSTI (M)	KVĚT (BARVA, DOBA)	CELKOVÝ POČET (KS)
LISTNATÉ STROMY				
1.	<i>Fagus sylvatica</i> 'Dawyck Fastigiata' – buk lesní	10 – 15	zeleno-žlutá, IV – V	4
KEŘOVÉ POROSTY				
2.	<i>Amygdalus nana</i> – mandloň nízká	1 – 1,5	růžová, III – V	20
3.	<i>Rosa polyantha</i> 'Marie Pavie' – růže mnohokvětá	0,8 – 1,2	smetanově bílá, V – IX	16
TRVALKY				
4.	<i>Lavandula angustifolia</i> – levandule lékařská	0,6 – 0,8	Fialová, VII – VIII	16
5.	<i>Aster alpinus</i> 'Happy End' – astra alpská	0,2 – 0,25	růžovo-fialová, V – VI	16

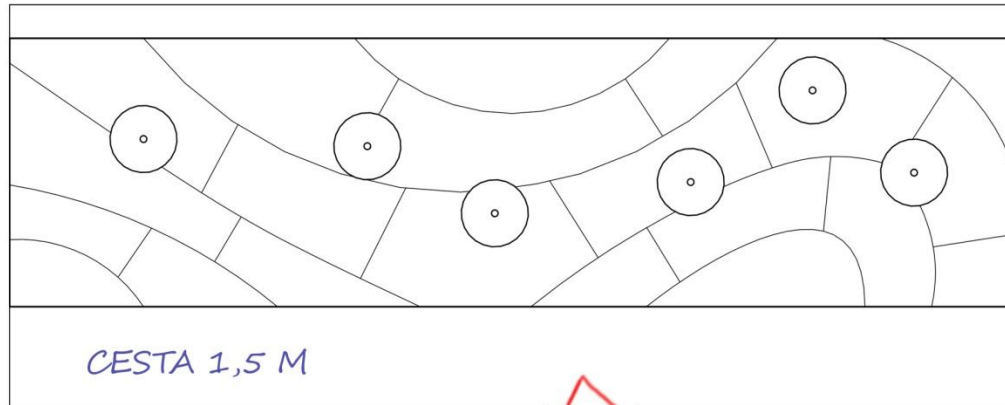


DETAIL

ZÁKLADNÍ PRINCIPY

ZÁHON RYCHLEROSTOU- CÍCH DŘEVIN

CIHLOVÁ ZEĎ VÝŠKY 2M



CESTA 1,5 M

POHLED

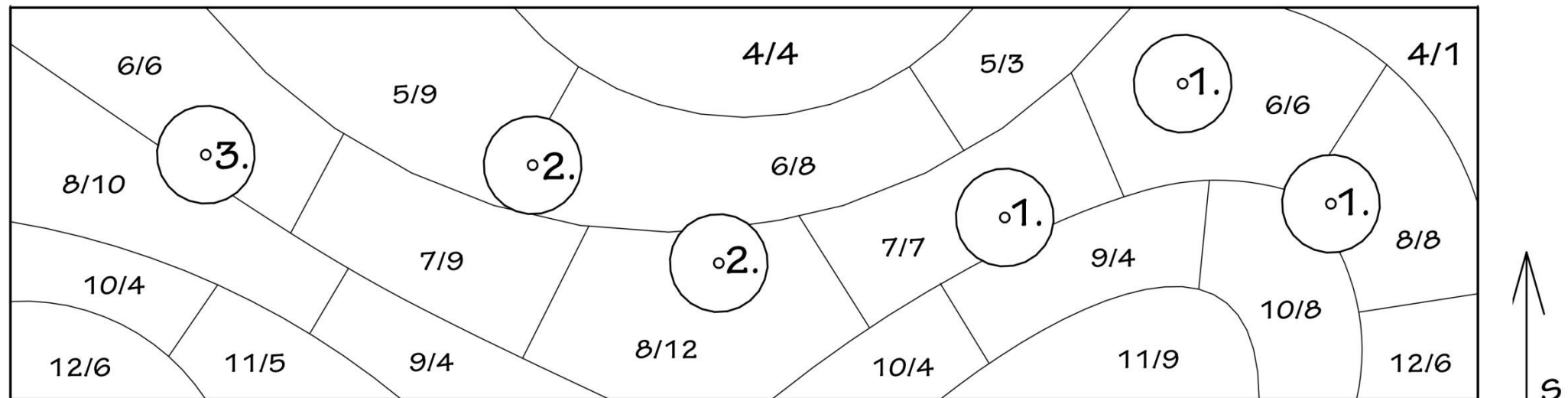


Prostor 4x15 m



ŘEZOPOHLED

OSAZOVACÍ PLÁN



M 1 : 50

LEGENDA

P.Č.	TAXON	VÝŠKA V DOSPĚLOSTI (M)	KVĚT (BARVA, DOBA)	CELKOVÝ POČET (KS)
STROMY, VYSOKÉ KEŘE				
1.	<i>Betula pendula</i> – břıza bělokorá	10 - 25	zeleno-žlutá, III - V	3
2.	<i>Sorbus intermedia</i> – jeřáb prostřední	8 - 15	bílá, V - VI	2
3.	<i>Amelanchier laevis</i> – muchovník hladký	4 - 6	bílá, III - IV	1
KEŘOVÉ POROSTY				
4.	<i>Azalea 'Prominent'</i> – azalka velkokvětá	1 - 1,5	oranžová, V - VII	5
TRVALKY A TRAVINY				
5.	<i>Anemone hupensis</i> – sasanka japonská	0,5 - 1	bílá, VIII - X	12
6.	<i>Geranium psilostemon</i> – kakost arménský	0,8 - 1	fialovo-modrá, VI-VII	20
7.	<i>Hemerocallis 'Corky'</i> – denívka	0,7 - 0,8	žlutá, VII - VIII	16
8.	<i>Aster agerantoides 'Starshine'</i> – hvězdnice	0,4 - 0,6	bílá, VIII - X	30
9.	<i>Pennisetum alopecuroides</i> – dochan psárkovitý	0,8 - 1	stříbřitá, IX - XI	8
10.	<i>Chrysanthemum coccineum 'Robinson Pink'</i> – kopretina růžová	0,5 - 0,6	růžová, IV - V	16
11.	<i>Liatris spicata 'Kobold'</i> – šušarda	0,4 - 0,5	fialovo-růžová, VII - VIII	14
12.	<i>Campanula poscharskyana 'E. H. Frost'</i> – zvonek	0,15 - 0,2	bílá, VI - IX	12



DETAIL